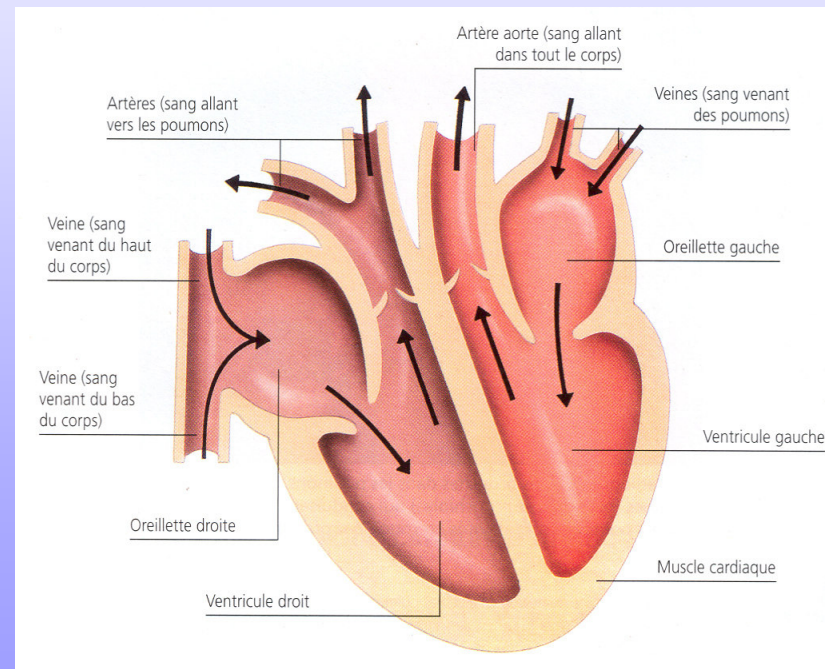


Typologie des images

Un bon schéma vaut mieux qu'un long discours ...



La photographie



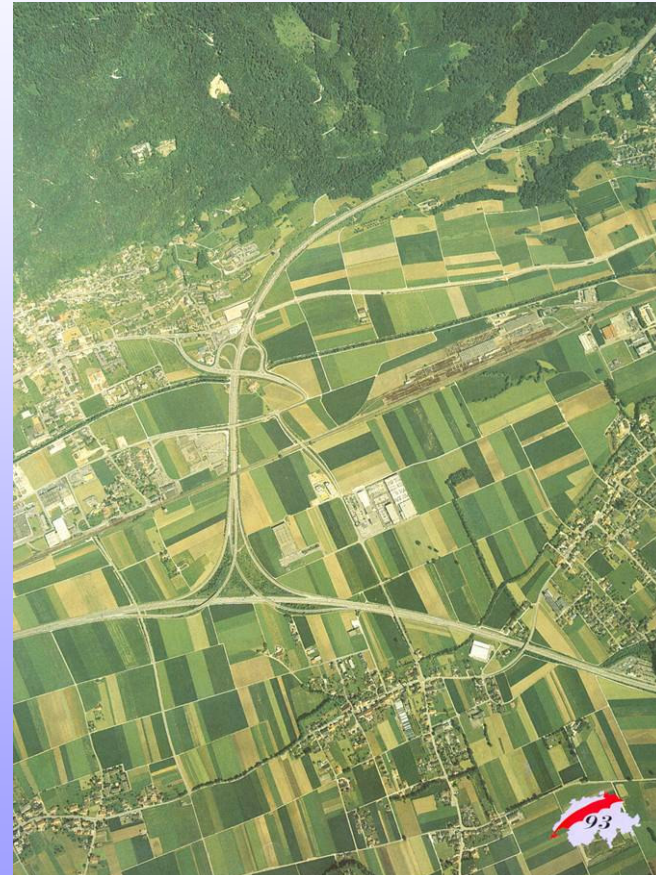
La photographie



La photographie



TECFA - SSED



La photographie



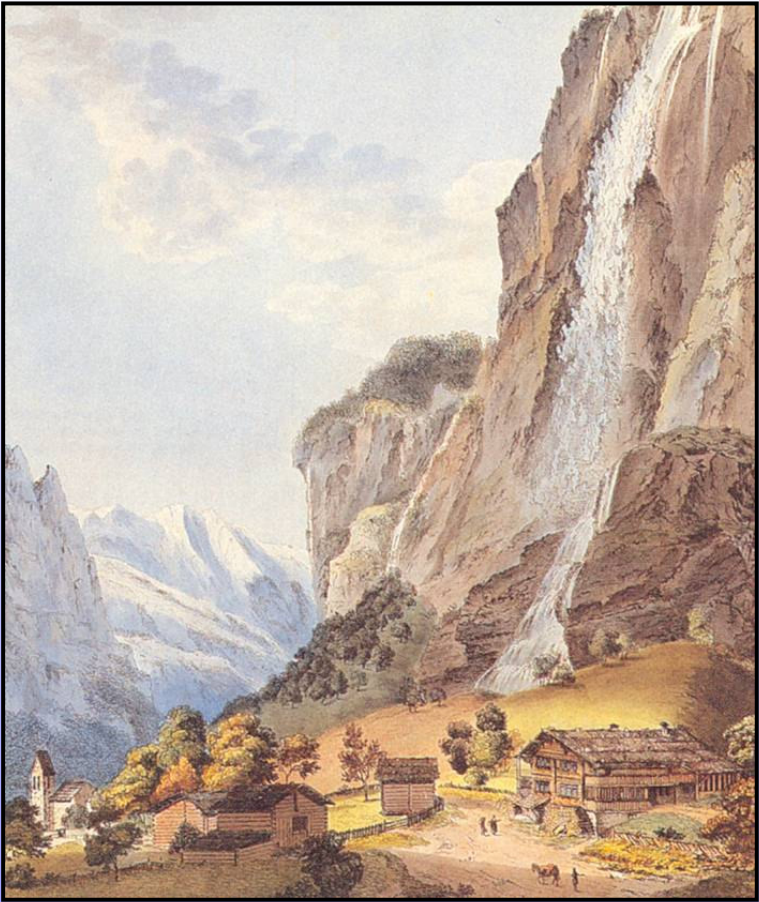
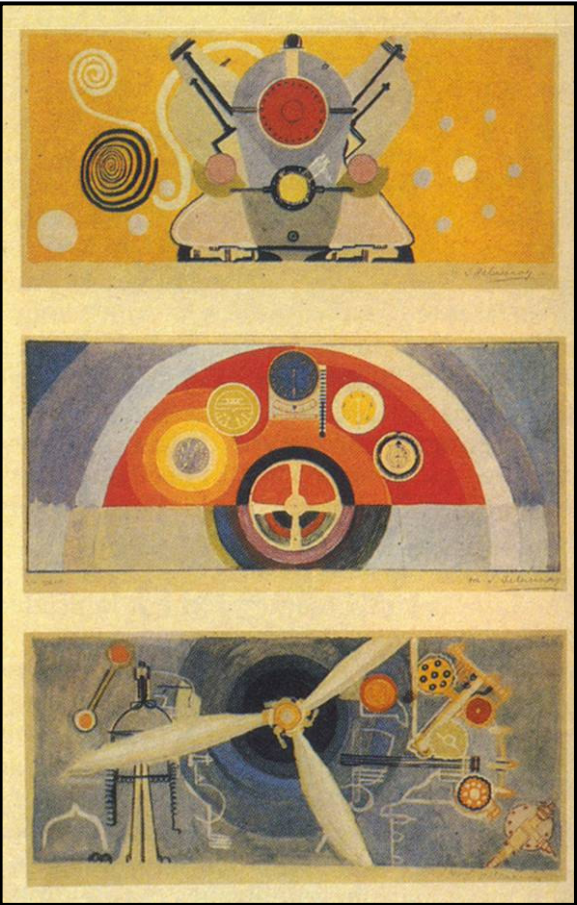
TECFA - SSED



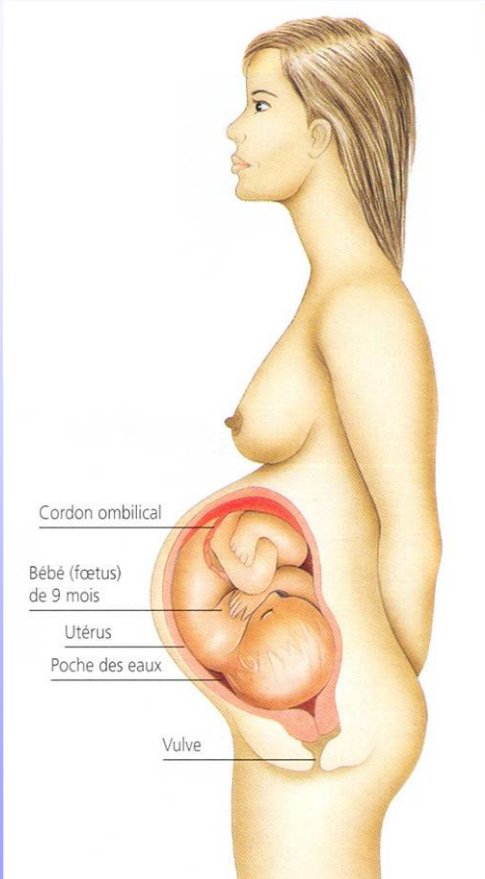
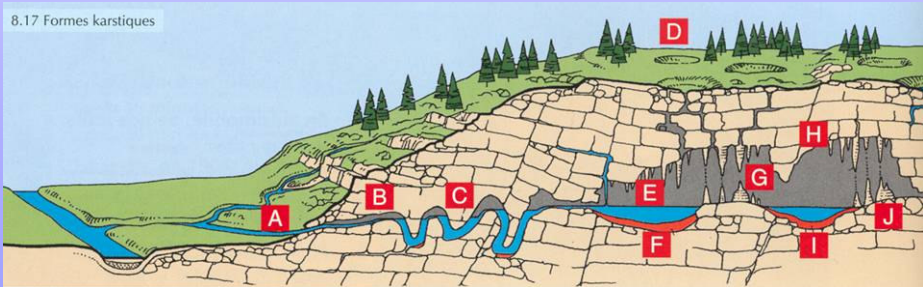
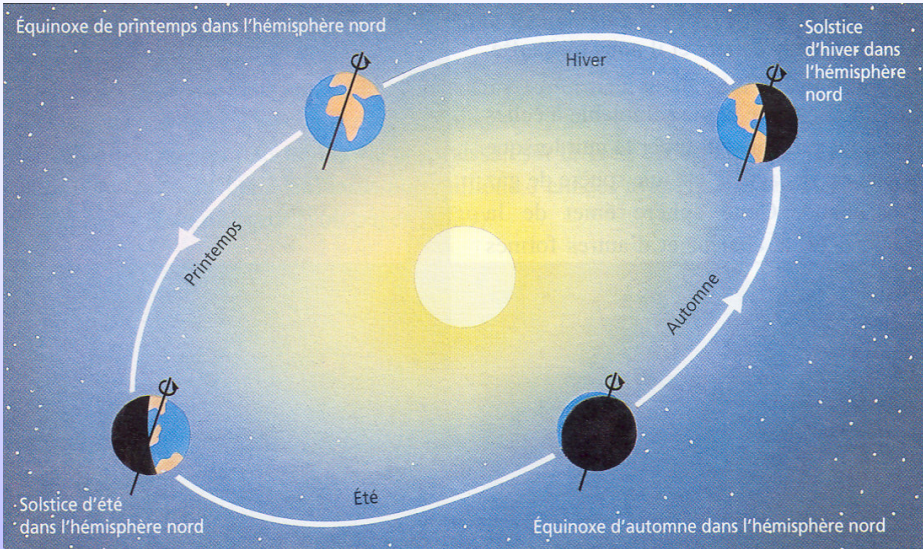
- 5 -

mercredi 2 mars 2005

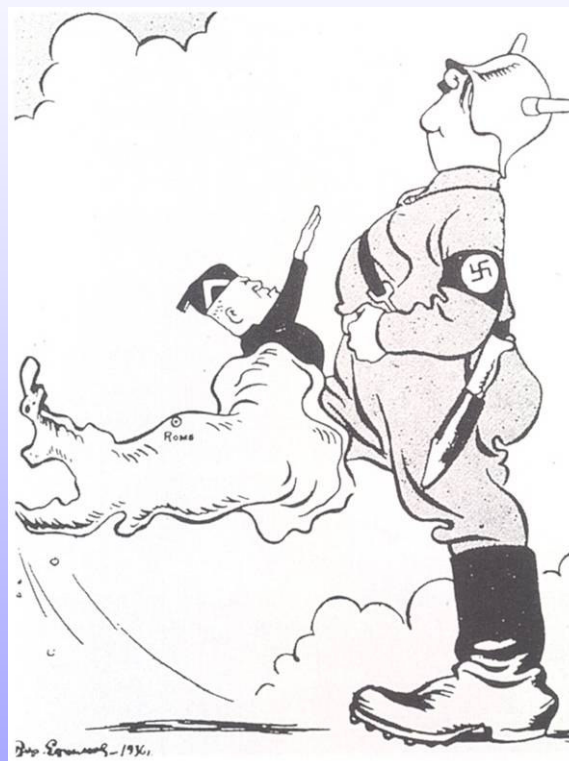
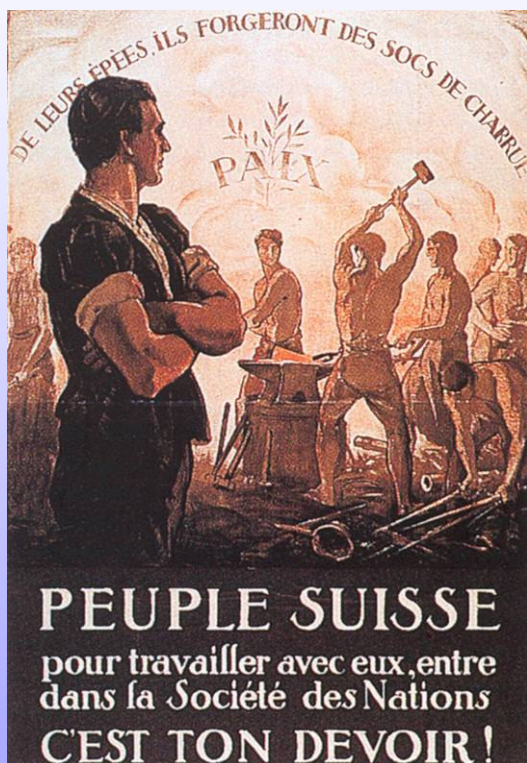
Les dessins



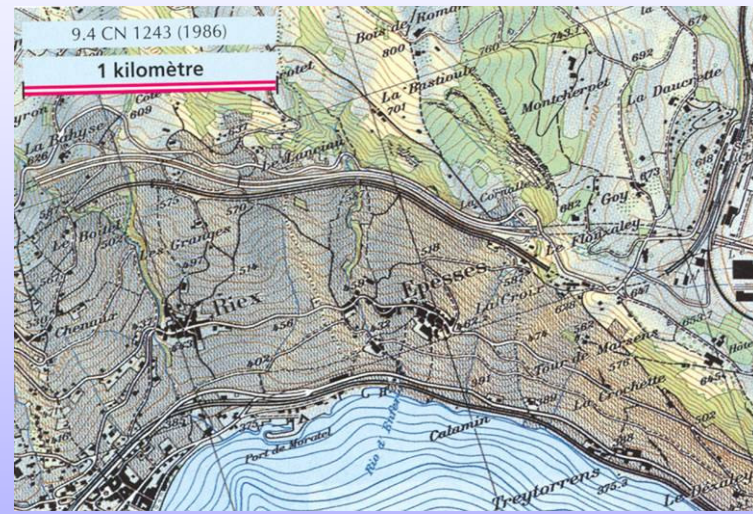
Les dessins



Les dessins



Les cartes et les plans



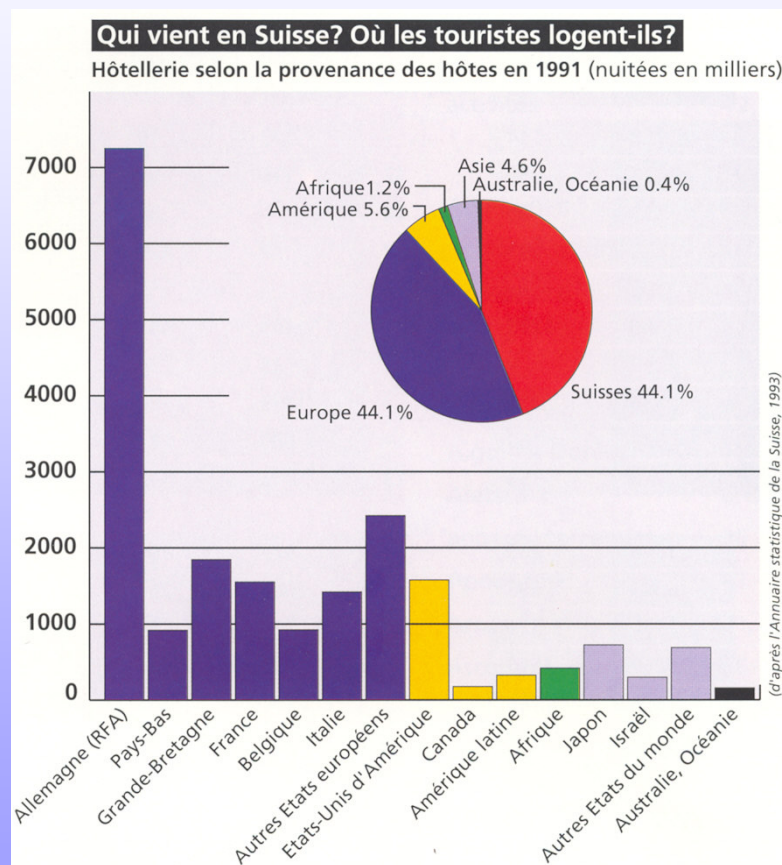
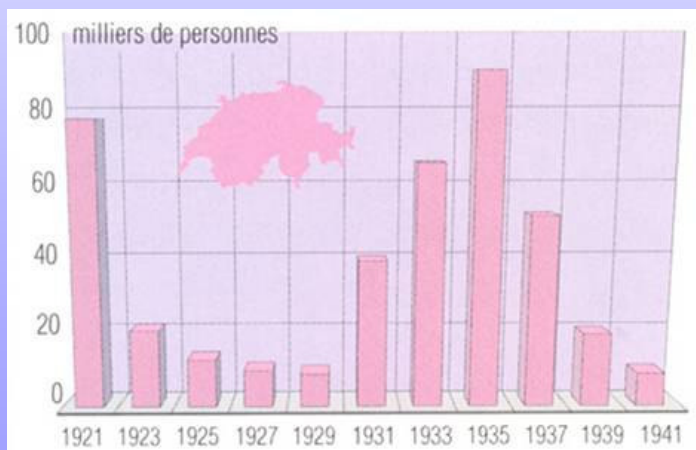
Les tableaux

lampe de poche	1 watt = 1 W
lampe à incandescence	40, 75 ou 100 W
réfrigérateur	80 W
ordinateur	100 W
télévision	180 W
fer à repasser	1 000 W = 1 KW (1 kilowatt)
four électrique	3 000 W
moteur TGV	1 000 000 W = 1 MW (1 mégawatt)
centrale électrique	1 000 000 000 000 W = 1 TW (1 térawatt)

Analyse de l'air qui entre et qui sort des poumons		
Pour 100 cm ³ d'air	air inspiré	air expiré
dioxygène	21 cm ³	16 cm ³
dioxyde de carbone	très peu	4 à 5 cm ³
azote	79 cm ³	79 cm ³
Analyse de la composition du sang qui entre et qui sort des poumons		
Pour 100 cm ³ de sang	en entrant	en sortant
dioxygène	12 cm ³	20 cm ³
dioxyde de carbone	48 cm ³	40 cm ³

	Jaeger-Lecoultré	Audemars Piguet	Valtronic
Siège	Le Sentier	Le Brassus	Les Charbonnières
Fondation	1833	1875	1982
Emplois	500	230	140
Production annuelle	25000 montres 10000 pendulettes 75000 mouvements	15000 montres	Miniaturisations Systèmes électroniques clé-en-main
Chiffre d'affaires	100 millions	plus de 100 millions	60 millions
Principaux marchés (ordre décroissant)	Allemagne, Italie, Hong Kong, France, reste de l'Europe	Japon, Hong Kong, Singapour, Suisse, Italie, Allemagne, Grande-Bretagne, États-Unis, Mexique	Suisse, France, États-Unis, Allemagne, Italie, Scandinavie, Grande-Bretagne
Exportations	85% de la prod.	95% de la prod.	Non connu

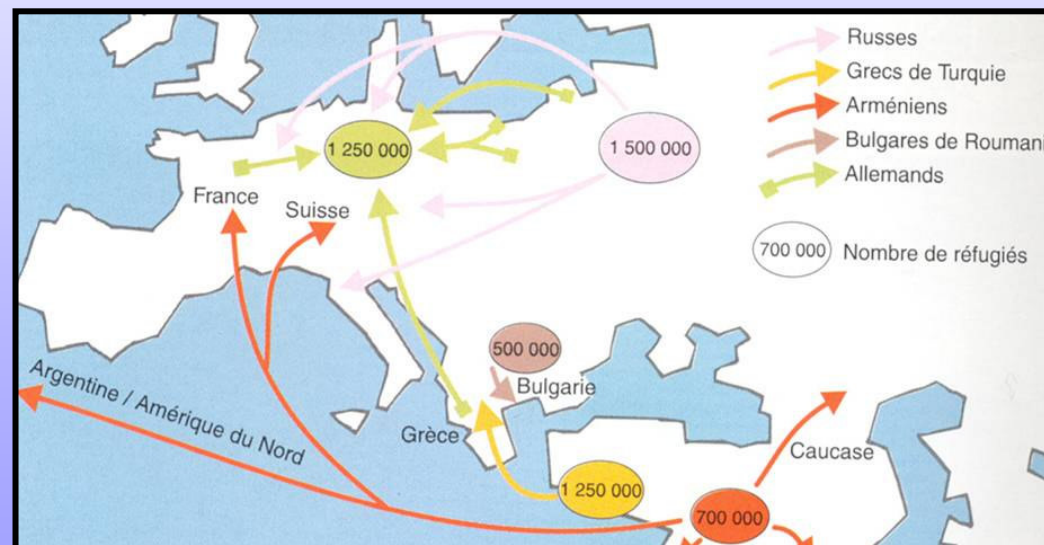
Les graphiques



Les schémas

Définition

« Un schéma est une représentation graphique, simplifiée, rationnelle et organisée d'une réalité plus ou moins complexe. »



Les schémas

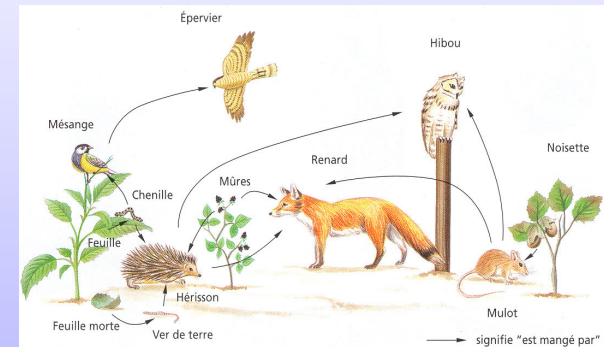
Objectifs

Un schéma vise une simplification ;

Un schéma sert à organiser des informations ;

Un schéma doit faciliter la compréhension ;

Un schéma est un complément de l'expression écrite. Il étaye une explication, une démonstration.



Les schémas

Les types de schémas

Le schéma linéaire ;

L'organigramme ;

Le schéma sous forme d'arborescence ;

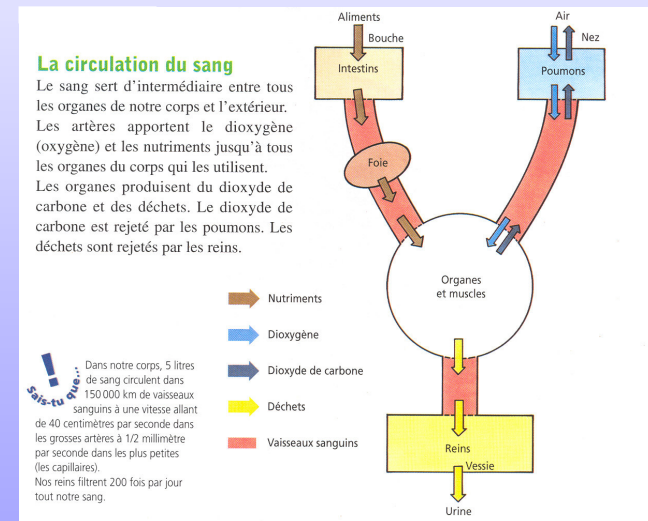
Le schéma pyramidal ;

Le schéma circulaire ;

Les chronographes ;

Le chorème ;

Le schéma systémique.

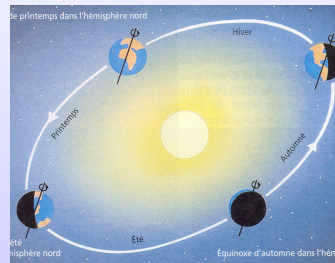


En bref

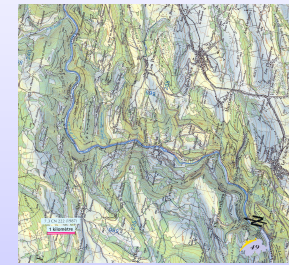
Les photos



Les dessins



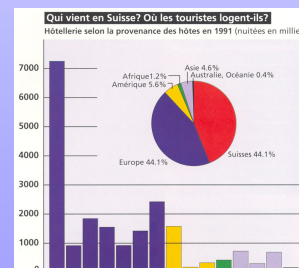
Les cartes



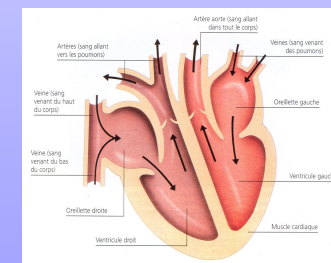
Les tableaux

	Jaeger-Lecoultré	Audemars Piguet	Valtronic
Siège	Le Sentier	Le Brassus	Les Charbonnières
Fondation	1833	1875	1982
Emplois	500	230	140
Production annuelle	25000 montres 10000 pendulettes 75000 mouvements	15000 montres	Miniaturisations Systèmes électro- niques clé-en-main
Chiffre d'affaires	100 millions	plus de 100 millions	60 millions
Principaux marchés (ordre décroissant)	Allemagne, Italie, Hong Kong, France, reste de l'Europe	Japon, Hong Kong, Singapour, Suisse, Italie, Allemagne, États-Unis, Mexique	Suisse, France, États-Unis, Allemagne, Italie, Scandinavie, Grande-Bretagne
Exportations	85% de la prod.	95% de la prod.	Non connu

Les graphiques



Les schémas



Typologie des images

Un bon schéma vaut mieux qu'un long discours,
si l'on construit les outils de pensée nécessaires à sa compréhension.

