

Travail de Biologie Ethologie

Introduction :

Il est d'usage courant de laisser un pourboire pour le personnel quand on va dans un établissement public après s'être fait servir sa consommation généreusement et avec professionnalisme... Mais la somme laissée est-elle la même selon la personne ? Est-ce que les catégories sociales, d'âge et de sexe montrent des différences ?

En réalisant cette expérience nous avons voulu savoir quel était le montant de pourboire que les gens donnent dans un café au moment de payer en fonction de leurs catégories.

Afin d'observer ce phénomène, Florian a prêté son âme et son corps à cette expérience, profitant du petit boulot de week-end dans un tea-room pour collecter les données.

Matériel et méthodes :

En s'inspirant très largement des catégories fixées par d'autres camarades, nous avons établi 4 catégories, et pour chacune nous avons séparé les hommes et les femmes :

-Jeunes, étudiants

***Hommes**

***Femmes**

-Adultes aisés

***Hommes**

***Femmes**

-Adultes normaux

***Hommes**

***Femmes**

-Personnes âgées

***Hommes**

***Femmes**

Nous n'avons eu besoin que d'un papier et d'un crayon ainsi que de deux demi-journées (de 10h à 15h) de travail pour observer et obtenir des résultats

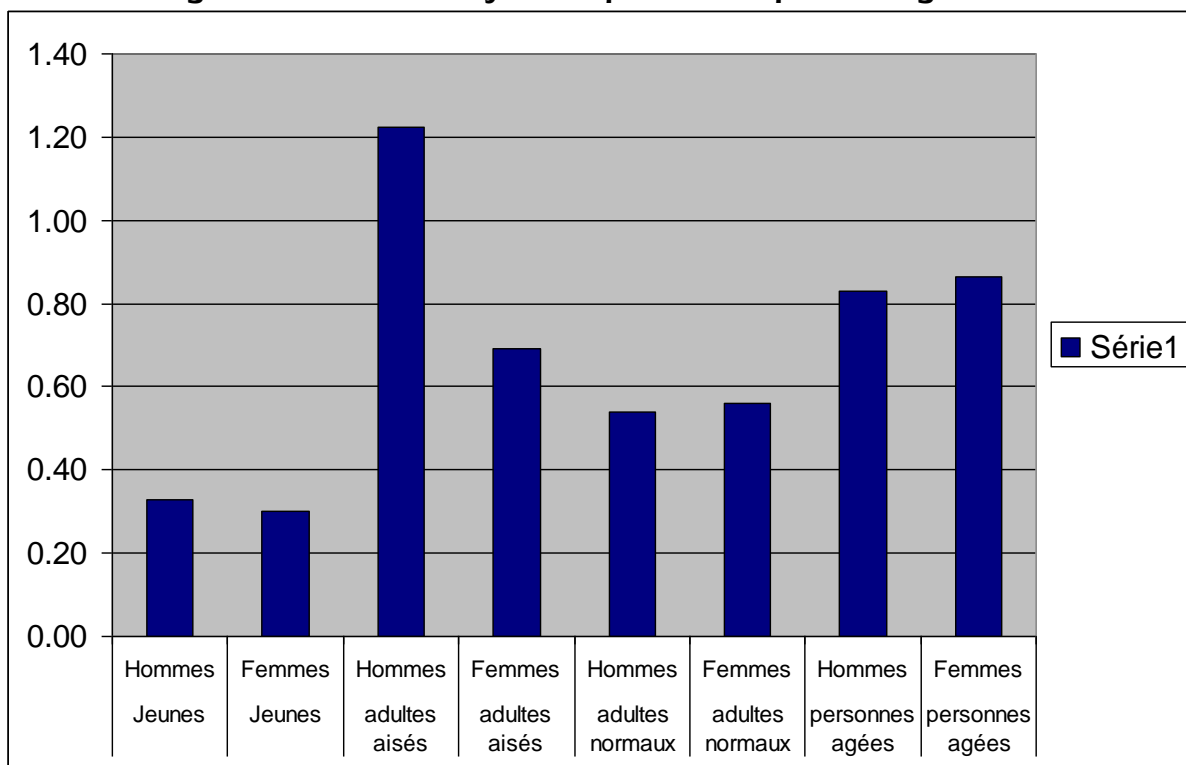
Après avoir établi les catégories ci-dessus, nous avons noté scrupuleusement la somme de pourboire que les gens laissent sur la table après avoir payé leurs consommations

Résultats et observations :

Voici les résultats obtenus après deux demi-journées avec un nombre de clients assez faible :

Jeunes Hommes	Jeunes Femmes	adultes aisés Hommes	adultes aisés Femmes	adultes normaux Hommes	adultes normaux Femmes	personnes âgées Hommes	personnes âgées Femmes
0.60	0.40	5.00	0.20	0.30	0.40	0.30	0.80
0.50	0.10	1.20	0.50	0.20	0.50	0.80	0.20
0.20	0.30	0.80	1.00	1.50	0.20	0.50	0.60
0.30	0.40	1.00	0.70	0.50	0.40	1.20	0.85
0.20	0.30	0.40	1.40	0.20	0.20	1.50	2.00
0.40		0.25	0.50	0.20	0.80	0.95	1.40
0.10		0.70	1.00	0.60	1.80	0.40	0.50
		1.00	0.70	0.10	0.75	1.60	1.00
		1.30	0.60	0.80	0.60	0.20	0.50
		0.60	0.70	1.00	0.20	1.40	1.30
			0.40		0.30	0.70	1.00
			0.60			0.50	0.20
						1.00	
						0.55	
0.33	0.30	1.23	0.69	0.54	0.56	0.83	0.86

Les chiffres sont la quantité en francs donnée en pourboire, et la dernière ligne donne la moyenne pour chaque catégorie.



Le graphique ci-dessus montre la moyenne en francs du pourboire.

Nous pouvons observer que les jeunes femmes sont celles qui donnent le moins avec une moyenne de 0.30ct et que les hommes adultes aisés sont ceux qui donnent le plus avec une moyenne de 1.23frs

La catégorie qui donne le plus est celle des adultes aisés avec une moyenne de 0.93ct de pourboire et la catégorie qui donne le moins est celle des jeunes avec une moyenne de 0.32ct de pourboire.

La catégorie des adultes aisés montre une différence assez marquée entre les hommes (1,23frs de moyenne) et les femmes (0.69ct de moyenne) ce qui ne se retrouve pas dans les autres catégories ou la différence est minime.

Analyses et conclusions :

Au vu des résultats que nous considérons comme significatifs énoncés ci-dessus, nous pouvons faire quelques interprétations :

Les personnes aisées (hommes ou femmes) sont ceux qui donnent le plus en moyenne car ils pourraient avoir une valeur différente de l'argent, et ne pas être à quelques francs près. Une autre explication imaginable est que ces personnes pourraient mieux reconnaître la valeur morale, la valeur du travail " toute peine mérite salaire", et ainsi laisser une somme plus généreuse.

La différence entre les hommes et les femmes de la classe aisée pourrait s'expliquer par le fait que les dames jouissent de la galanterie masculine, par ce fait elles sont plus habituées à être servies, à se voir offrir des choses par des hommes, et trouvent cela "banal", ou en tout cas, être servies fait partie de leur quotidien. Ceci n'est évidemment qu'une interprétation possible parmi d'autres.

La générosité flagrante des personnes âgées, peut s'expliquer de plusieurs manières ; premièrement, ces personnes qui possèdent une grande expérience acquise au fil de la vie savent reconnaître quelqu'un de méritant, ce qui les pousse à encourager ce quelqu'un en laissant un pourboire généreux. Une autre possibilité est que ces personnes voudraient aider ceux qui resteront après eux, eux qui arrivent en fin de vie et qui ont une valeur tout à fait différente de l'argent entre autres.

Le fait que les jeunes donnent le moins en moyenne peut s'expliquer par le fait que c'est une classe qui a des moyens limités, raison pour laquelle c'est la catégorie dont on a le plus petit

nombre de résultats, car peu de jeunes vont boire un thé dans un tea-room le dimanche matin...

Grâce à cette expérience, nous avons pu vérifier les quelques hypothèses de départ que nous avions, c'est-à-dire que les personnes âgées donneraient en moyenne une somme assez importante, et que les jeunes quant à eux, donneraient une somme faible.