

Quelques indications sur les graphiques

Le graphique en ligne

Le graphique en ligne (Cf. Fig 1) est le cas le plus fréquent. On l'emploie pour des mesures prises à des temps réguliers d'un phénomène **continu**. (Il pourrait y avoir une mesure entre 3 et 4). Chaque point représente une mesure. La ligne qui les relie sert à faciliter la lecture

Le temps est en X (Horizontalement)

Exemple :

La respiration au temps t .

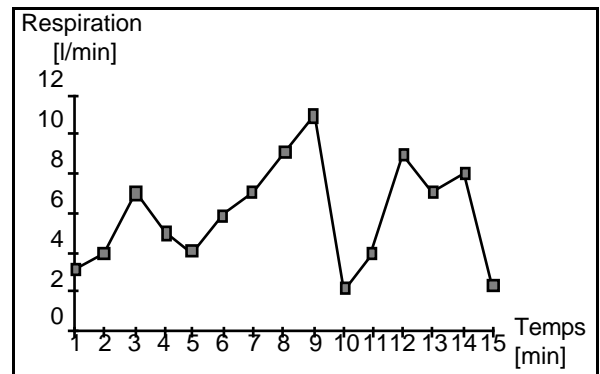


Fig. 1 : Un graphique en ligne

Le graphique en barre

Le graphique en barre ou histogramme (Cf. Fig. 2) s'emploie pour des mesures ou des phénomènes **discontinus** (Il ne peut y avoir de mesure entre 3 et 4)

Exemple :

Nombre de personnes ayant réussi un test après N essais

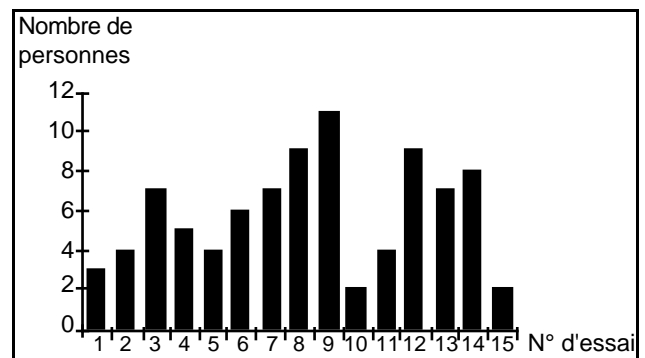


Fig. 2 : Un graphique en barre

Le graphique en secteurs

Le graphique en secteurs familièrement appelé "Camembert" (Cf. Fig. 3) s'emploie pour des **parties d'un tout**. (Il suggère que les parts de 1 à 7 font un tout : le 100%)

Exemple :

Parts de la consommation d'O₂ totale

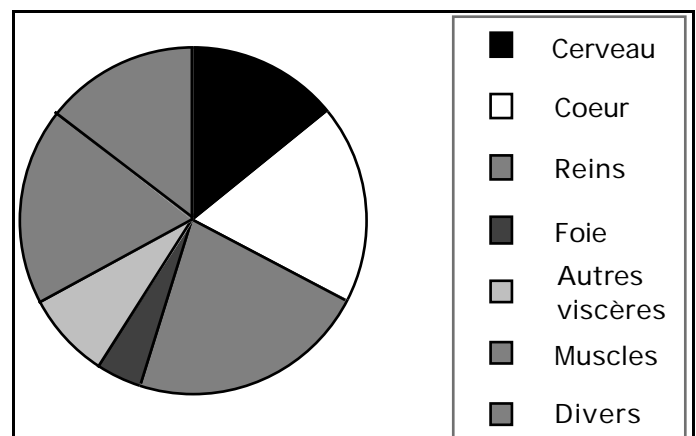


Fig. 3 : Un graphique en secteurs ("Camembert")

Généralités

Le graphique doit être clair, précis.

Les traits se font à la règle ou avec un tableur-grapheur sur ordinateur.

Les unités doivent figurer, les axes doivent être libellés.

Il est généralement bon de faire figurer dans un rapport le tableau *et* le graphique correspondants. On ne cherche pas les mêmes renseignements dans chacun.