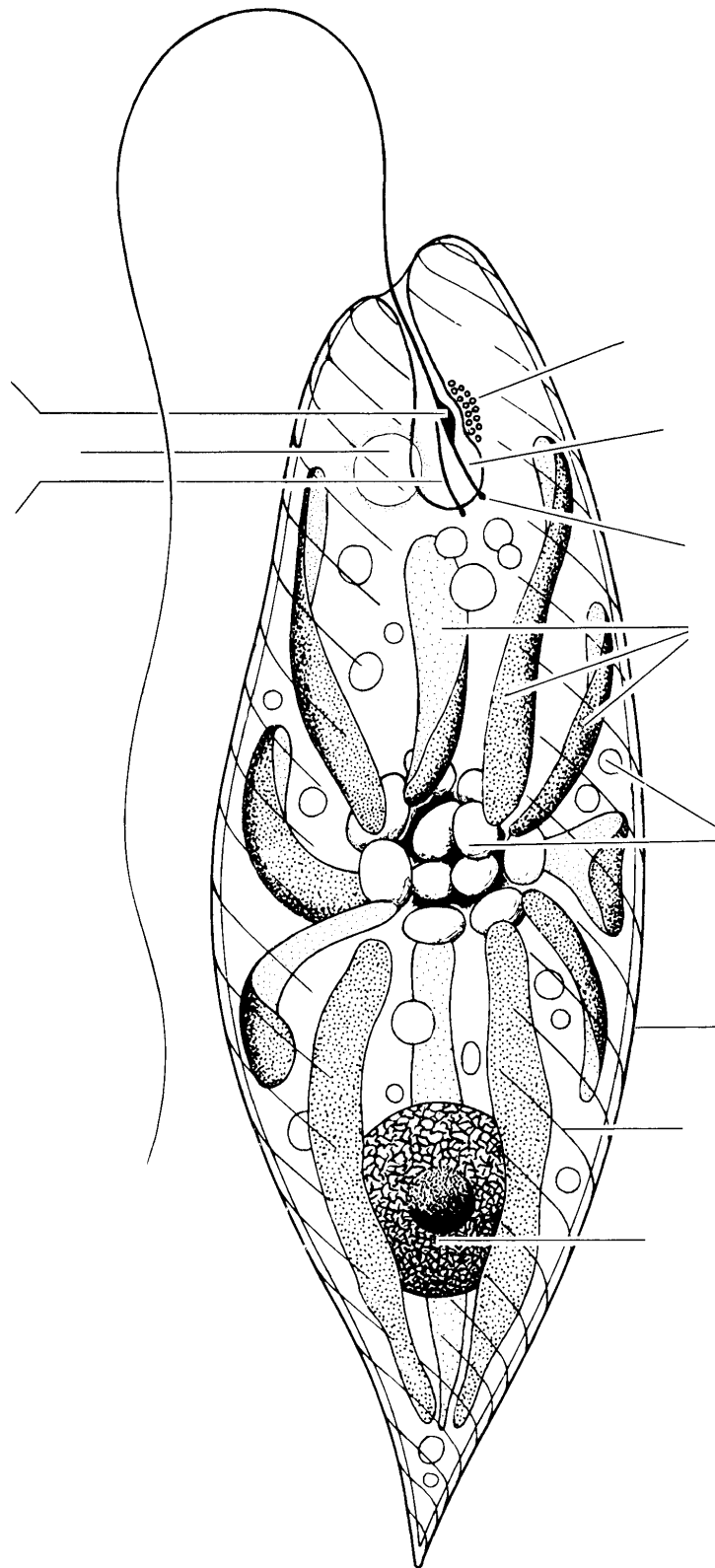


Augengeißelträger

1. Beschriften Sie mit Hilfe Ihres Buches die Abbildung von *Euglena viridis*.



2. Begründen Sie sowohl a) nach dem Bau als auch b) nach ihrem Verhalten zum Licht, ob es sich bei Euglena, dem Augengeißelträger, um ein Tier oder um eine Pflanze handelt.